



HACHETTE
PACIFIQUE

SNMM
MOBILIER SUR MESURE

CATALOGUE EXPORT



SCOLAIRE RÉUNION MULTIMÉDIA RESTAURATION CDI EXPOSITION HÉBERGEMENT EXTÉRIEUR

Fabriqué en France

UN SAVOIR-FAIRE FRANÇAIS

Fort de plus de 40 ans d'expérience la société est reconnue pour ses valeurs familiales, ses services et surtout son savoir-faire.

La société SMM fabrique et commercialise le mobilier des structures scolaires, des collectivités, de la restauration ou de l'hébergement. Elle utilise également son savoir-faire pour développer l'agencement de magasins et la réalisation de PLV tout en assurant des services de sous-traitance pour la grande industrie. L'entreprise conçoit et fabrique également plusieurs gammes de mobilier extérieur à travers son entité PAM.

Nous transformons et assemblons le métal sous toutes ses formes : fil, tube, tôle, afin de répondre au mieux à tous vos besoins. Nous travaillons l'acier et l'aluminium : cintrage, découpe laser, laquage...

EN CHIFFRES

12 000

m² d'ateliers et de stockage

1 000

Tonnes acier / an

25

Tonnes alu / an

7500

Commandes / an

40 000

Tables / an

135 000

Chaises / an

130 000

Mobilier divers / an

100

Collaborateurs

UNE ÉQUIPE COMPÉTENTE, PERFORMANTE, FORMÉE

Dès son origine, SMM s'est organisée pour fédérer des métallurgistes spécialisés au sein d'un réseau dynamique et réactif.

La société SMM se compose de 100 collaborateurs :

Nos soudeurs, peintres, concepteurs en bureau d'études, commerciaux, agents administratifs et monteurs sont formés aux normes françaises, consciencieux, et s'engagent à vous fournir une production attendue et une finition soignée.

Notre équipe est régulièrement formée à l'utilisation des machines-outils : robot de soudure, découpe laser, cintrage, peinture époxy...

NOS ÉTAPES DE TRAVAIL



COMMERCE



BUREAU D'ÉTUDES



DÉCOUPE LASER



CINTRAGE



SOUDURE



PEINTURE



MONTAGE



CONTRÔLE QUALITÉ



EXPÉDITION



S.A.V



TABLEAU DES TAILLES

La norme européenne NF EN 1729-1 définit un référentiel de tailles pour les chaises et les tables scolaires.

TAILLES	T0	T1	T2	T3	T4	T5	T6	T7
Âge	2/3 ans	3/4 ans	4/6 ans	7/10 ans	10/14 ans	10/14 ans	Adulte	Adulte
Stature	< 800	800-950	930-1160	1190-1420	1330-1590	1460-1765	1590-1880	1740-2070
Chaises (hauteur d'assise)	210	260	310	350	380	430	460	510
Tables (hauteur sur plateau)	400	460	530	590	640	710	760	820



NF Environnement - Ameublement

La marque NF Environnement - Ameublement est délivrée pour des produits ayant un impact moindre sur l'environnement tout en garantissant la même aptitude à l'usage que les autres produits du marché. Gérée par AFNOR, la marque NF Environnement est le seul éco-label officiel français.



NF Mobilier Education

La marque NF mobilier éducation certifie que le mobilier est conforme aux normes françaises et européennes et à la réglementation en vigueur (sécurité, comportement au feu, solidité, durabilité, hygiène). Elle concerne le mobilier destiné aux établissements d'enseignement.



NF Mobilier Collectivités

La marque NF mobilier collectivité certifie que le mobilier est conforme aux normes françaises et européennes et à la réglementation en vigueur (sécurité, comportement au feu, solidité, durabilité, hygiène). Elle concerne le mobilier destiné à l'accueil, l'hébergement et la restauration de structures collectives.



PEFC

Les déclarations du PEFC portant sur des produits forestiers donnent les informations relatives à l'origine de ces produits issus de forêts gérées durablement, du recyclage et d'autres sources non controversées. L'objectif global de PEFC est d'offrir aux clients de produits forestiers une information précise et vérifiable sur le contenu de l'origine des matériaux certifiés par le PEFC provenant de forêts gérées durablement ou de matériaux recyclés.



La certification ISO 14001

Valorise l'entreprise grâce à un système organisé, une amélioration continue des processus, l'optimisation des coûts et des ressources, la motivation et l'implication de l'ensemble des partenaires. Dans le cadre de cette démarche, l'entreprise fait preuve de responsabilité environnementale et s'engage à maîtriser les impacts de ses activités sur l'environnement : en suivant la législation actuelle, en anticipant sur les textes en projet par la maîtrise des consommations en matières premières et ressources naturelles, par la prévention des pollutions et par la maîtrise de la gestion des déchets.

CHAISES

Structure

Métallique revêtue époxy. Robustesse et gamme de coloris étendue.(cf.nuancier)

Multiplis bois vernis

Solidité et bonne tenue à l'usage.

Multiplis stratifié

Excellente résistance aux chocs et à l'abrasion.

4 pieds

Stabilité,résistance et empilabilité.

Appui sur table

Facilite le nettoyage des sols.

TABLES

4 pieds

Placés aux angles du plateau, ils assurent stabilité et rigidité.

4 pieds soudés ou démontés.

Dégagement latéral

Les pieds en retrait par rapport à l'avant du plateau, facilitent l'accès de l'utilisateur.

Méla miné chants ABS

Panneau de particules surfacé mélaminé (densité 690kg/m³) ép.19 ou 38 mm (Extension : 4M)

Chant ABS ép. 2 mm collé à chaud en applique sur le chant du panneau.

Les angles ont un rayon de 2 mm.

Stratifié chants alaisés

Panneau de particules ép. 19 mm, recouvert de stratifié haute pression 8/10 mm sur les deux faces. Ep. totale 22 mm.

Alaise en hêtre massif ép. 7 mm finition vernie, collée à chaud en applique sur le panneau et recouverte dessus et dessous par le stratifié, la rendant ainsi inarrachable.

OPTION : Les alaises bois peuvent être teintées suivant notre nuancier (nous consulter).

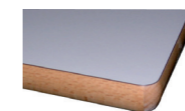
Stratifié chants surmoulés

Panneau de particules ép. 19 mm, recouvert de stratifié haute pression 8/10 mm sur les deux faces. Ep. totale 22 mm.

Chants surmoulés en résine de polyuréthane noire injectée à chaud dans un moule afin de recouvrir la bordure du plateau. L'absence de joint le rend inarrachable et extrêmement résistant aux chocs.



Chants ABS



Chants alaisés



Chants surmoulés

SCOLAIRE 08

Chaises	08
Coques bois	14
Tabourets	15
Chaises informatiques / laboratoires	17
Bancs	18
Enseignement	19
Tables et accessoires	20

RÉUNION 22

Tables EDUCA	22
Tables MATOURY	23

MULTIMÉDIA 24

Tables KOUROU et LANGON	24
Accessoires	25

RESTAURATION 26

Tables MITAN	26
Claustras	27

CDI 28

Gamme TUPAI	28
Gamme MACABOU	32

EXPOSITION 34

Grilles et panneau	34
Accessoires	35

HÉBERGEMENT 36

Lits	36
Mobiliers	37

EXTÉRIEUR 38

Gamme EOLIA	38
Gamme STRIA	42

NUANCIERS 44

Peintures époxy	44
Revêtements stratifiés, mélaminés et médium stratifié	45
Peintures mobilier extérieur	46



CHAISES 850

Dossier et assise en applique sur la structure et fixés par des rivets.
Piètement métallique tube Ø25mm.

Taille 1 à taille 7.
Empilable.
Embouts anti-dérapants.

Hêtre multiplis ép 8mm finition vernis naturel _____ **EX100101***
Stratifié hêtre _____ **EX100102***



ÉCOLE
ÉDUCATION



CHAISES 880

Assise encastrée sur la structure et fixée par des rivets.
Dossier encastré dans le tube embouti et fixé par des rivets.

Piètement métallique tube Ø25mm.
Taille 1 à taille 7.
Empilable.
Embouts anti-dérapants.

Hêtre multiplis ép 8mm finition vernis naturel _____ **EX100201***
Stratifié hêtre _____ **EX100202***



ÉCOLE
ÉDUCATION



CHAISE HAUTE 850

Dossier et assise en applique sur la structure et fixés par des rivets.
Piètement métallique tube Ø25mm.

Hauteur assise 600 mm.
Empilable.
Embouts anti-dérapants.

Hêtre multiplis ép 8mm finition vernis naturel _____ **EX100103**



ÉCOLE
ÉDUCATION

CHAISES CHAIRLY

Dossier encastré dans le tube embouti et fixé par des rivets.
Assise en applique sur la structure et fixée par des rivets.

Piètement métallique tube Ø25mm.
Taille 3 à taille 6.
Empilable.
Embouts anti-dérapants.

Hêtre multiplis ép 8mm finition vernis naturel _____ **EX100301***
Stratifié hêtre _____ **EX100302***



ÉCOLE
ÉDUCATION



* Ajouter 2 chiffres à la référence selon la taille choisie (taille 1 = 01, taille 2 = 02 ...)

CHAISES MALIBU 4 PIEDS

Assise et dossier hêtre multiplis ép 8mm finition vernis naturel.
Assise encastrée sur la structure et fixée par des rivets.
Dossier encastré dans le tube embouti et fixé par des rivets.
Piètement métallique tube Ø25mm.
Empilable.
Embouts anti-dérapants.

Taille 1 à taille 6 _____ **EX100401***



CHAISES HAWAI 4 PIEDS

Assise et dossier hêtre multiplis ép 8mm finition vernis naturel.
Assise encastrée sur la structure et fixée par des rivets.
Dossier encastré dans le tube embouti et fixé par des rivets.
Piètement métallique tube Ø25mm.
Empilable.
Embouts anti-dérapants.

Taille 1 à taille 6 _____ **EX100501***



CHAISES MALIBU APPUI SUR TABLE

Assise et dossier hêtre multiplis ép 8mm finition vernis naturel.
Assise en applique sur la structure et fixée par des rivets.
Empilable.
Embouts anti-dérapants.

Taille 1 à taille 6 _____ **EX100402***



CHAISES HAWAI APPUI SUR TABLE

Assise en applique sur la structure et fixée par des rivets.
Piètement métallique tube Ø25mm.
Empilable.
Embouts anti-dérapants.

Taille 1 à taille 6 _____ **EX100502***



* Ajouter 2 chiffres à la référence selon la taille choisie (taille 1 = 01, taille 2 = 02 ...)



CHAISE APPUI SUR TABLE IDA

Assise et dossier en hêtre multiplis ép.8mm finition vernis naturel.
Assise en applique sur la structure.
Dossier encastré dans le tube embouti.
Piètement métallique tube Ø25mm.
Dimensions (LPH) = 435 x 500 x 835.
Empilable.
Embouts anti-dérapants.

Taille 6 _____ **EX10060206**



CHAIRES RÉGLABLES IDA

Assise et dossier en hêtre multiplis ép.8mm finition vernis naturel.
Assise en applique sur la structure.
Dossier encastré dans la structure.
Piètement métallique tube Ø32mm.
Assise et dossier tube en Ø25.
Réglage par une bague de coulissement en plastique et un blocage par vis.
Réglable de la taille 1 à taille 3 et réglable de la taille 4 à la taille 6.
Empilable.
Embouts anti-dérapants.

Taille 1 à 3 _____ **EX100601R1**
Taille 4 à 6 _____ **EX100601R4**



COQUES BOIS

Coques en hêtre multiplis ép.11mm finition vernis naturel.
 4 pieds : Piètement métallique tube Ø25mm ép.1,5mm.
 Appui sur table : Piètement tube acier Ø30mm ép.2mm ou piètement aluminium Ø30mm ép.3mm.
 Option avec ou sans système d'accrochage.



Système d'accrochage pour le modèle 4 pieds uniquement.



COQUE TAMA 1

Empilable.
 Embouts et semelles anti-dérapants.

4 pieds _____ **EX10070101**
 4 pieds + système d'accrochage _____ **EX10070102**
 Appui sur table acier _____ **EX10070103**
 Appui sur table alu _____ **EX10070104**

COQUE TAMA 2

Empilable.
 Embouts et semelles anti-dérapants.

4 pieds _____ **EX10070201**
 4 pieds + système d'accrochage _____ **EX10070202**
 Appui sur table acier _____ **EX10070203**
 Appui sur table alu _____ **EX10070204**

COQUE TAMA 3

Empilable.
 Embouts et semelles anti-dérapants.

4 pieds _____ **EX10070301**
 4 pieds + système d'accrochage _____ **EX10070302**
 Appui sur table acier _____ **EX10070303**
 Appui sur table alu _____ **EX10070304**



TABOURET ASSISE RONDE

Assise en hêtre multiplis ép.18mm.
 Finition vernis naturel.
 Assise en applique sur la structure et fixée par des rivets.
 Piètement métallique tube Ø25mm.
 Empilable.
 Embouts anti-dérapants.

Taille 6 _____ **EX10080101**



TABOURET ASSISE CARRÉE

Assise en hêtre multiplis ép.10mm.
 Finition vernis naturel.
 Assise encastrée et rivetée sur la structure.
 Piètement métallique tube Ø25mm.
 Ceinture d'assise en tube Ø20.
 Empilable.
 Embouts anti-dérapants.

Taille 6 _____ **EX10080201**



TABOURET HAUT ASSISE CARRÉE

Assise en hêtre multiplis ép.10mm.
 Finition vernis naturel.
 Assise encastrée sur la structure et fixée par des rivets.
 Repose-pieds en tube Ø20mm.
 Piètement métallique tube Ø25mm.
 Empilable.
 Embouts anti-dérapants.

Taille 6 _____ **EX10080301**



TABOURETS RÉGLABLES

Assise Ø30 cm ép. 18 mm en hêtre multiplis.
Fût central tube Ø45 mm.
Assise réglable de 42 à 60 cm.
Piètement 5 branches tube MCR 36x18 mm pour la version sur patins ou tube rectangulaire 40x20 mm pour la version sur roulettes Ø50 mm.

Par vis
Patins _____ **EX10080401**
Roulettes _____ **EX10080402**

Par vérins à gaz
Patins _____ **EX10080501**
Roulettes _____ **EX10080502**



CHAISES INFORMATIQUES

Fût central tube Ø45 mm.
Assise et dossier en hêtre multiplis ép. 8 mm.
Dossier articulé.
Assise réglable de 42 à 60 cm.
Piètement 5 branches en MCR 36x18 mm pour la version sur patins ou tube Rectangulaire 40x20 mm pour la version sur roulettes Ø50 mm.

Par vis
Patins _____ **EX10090101**
Roulettes _____ **EX10090102**

Par vérins à gaz
Patins _____ **EX10090201**
Roulettes _____ **EX10090202**



TABOURETS HAUTS RÉGLABLES

Assise Ø30 cm ép. 18 mm en hêtre multiplis.
Fût central tube Ø45 mm.
Assise réglable de 52 à 70 cm.
Piètement 5 branches en MCR 36x18 mm sur patins.
Repose-pieds tube Ø14 mm.

Par vis
Avec repose-pieds _____ **EX10080601**
Sans repose-pieds _____ **EX10080602**

Par vérins à gaz
Avec repose-pieds _____ **EX10080701**
Sans repose-pieds _____ **EX10080702**



CHAISES LABORATOIRES

Fût central tube Ø45 mm.
Assise et dossier en hêtre multiplis ép 8 mm.
Dossier articulé.
Assise réglable de 52 à 70 cm.
Repose-pieds tube Ø14 mm.
Piètement 5 branches en MCR 36x18 mm sur patins.

Par vis
Avec repose-pieds _____ **EX10100101**
Sans repose-pieds _____ **EX10100102**

Par vérins à gaz
Avec repose-pieds _____ **EX10100201**
Sans repose-pieds _____ **EX10100202**





BANCS SANS DOSSIER

Lames d'assise en bois massif ép.22mm.
Assise en applique sur la structure et fixée par des vis.
Piètement métallique tube Ø25mm.
Taille 1 à taille 6.
Assise deux lames T1 à T3.
Assise trois lames T4 à T6.
Empilable.
Embouts anti-dérapants.

L1200	EX101101*
L1600	EX101102*
L2000	EX101103*



BANCS AVEC DOSSIER

Lames d'assise en bois massif ép.22mm.
Assise et dossier en applique sur la structure et fixés par des vis.
Piètement métallique tube Ø25mm.
Taille 1 à taille 6.
T1 à T3 : Assise deux lames + dossier 1 lame.
T4 à T6 : Assise trois lames + dossier 2 lames.
Empilable.
Embouts anti-dérapants.

L1200	EX101104*
L1600	EX101105*
L2000	EX101106*



BUREAUX DE MAÎTRE

Plateau en applique sur la structure à fixer par des vis agglo 5x17.
Chants ABS, alaisés ou surmoulés
Piètement démontable.
4 pieds en tube Ø40, cadre en tube carré 30x30.
Bureau 1300x650 livré seul.
Bureau 1600x800 livré avec caisson 1 porte et caisson 2 tiroirs.
Livrée démontée.
Embouts anti-dérapants.

1300x650 mélaminé ABS coloris ÉCO	EX1012040106
1300x650 mélaminé ABS coloris DÉCORS	EX1012040206
1300x650 stratifié alaisé coloris ÉCO	EX1012050106
1300x650 stratifié alaisé coloris DÉCORS	EX1012050206
1300x650 stratifié surmoulé coloris ÉCO	EX1012060106
1300x650 stratifié surmoulé coloris DÉCORS	EX1012060206

1600x800 mélaminé ABS coloris ÉCO	EX1012010106
1600x800 mélaminé ABS coloris DÉCORS	EX1012010206
1600x800 stratifié alaisé coloris ÉCO	EX1012020106
1600x800 stratifié alaisé coloris DÉCORS	EX1012020206
1600x800 stratifié surmoulé coloris ÉCO	EX1012030106
1600x800 stratifié surmoulé coloris DÉCORS	EX1012030206



OPTIONS :



Caisson 1 porte
340 x 450 x 350

Coloris ÉCO	EX1012070100
Coloris DÉCORS	EX1012070200



Caisson 2 tiroirs
340 x 450 x 350

Coloris ÉCO	EX1012080100
Coloris DÉCORS	EX1012080200



Tiroir
340 x 450 x 170

Coloris ÉCO	EX1012090100
Coloris DÉCORS	EX1012090200



Tablette repose sac
270 x 475 x 19

Blanc	EX1012100000
-------	--------------

FAUTEUILS DE MAÎTRE

Assise et dossier en hêtre multiplis ép.8mm.
Finition vernis naturel.
Assise et dossier encastrés et fixés par des rivets.
Piètement métallique tube Ø25mm.
Taille 6.
Embouts anti-dérapants.

Accoudoir tube	EX10130100
Accoudoir bois	EX10130200



* Ajouter 2 chiffres à la référence selon la taille choisie (taille 1 = 01, taille 2 = 02 ...)



TABLES FIXES RAPA

Piètement monobloc, montants Ø32 et pieds en Ø40.
Structure sous plateau en tube carré 30x30.
Semelles arrières et embouts avec vérins de réglage en polypropylène noir non tachant.
Plateau en panneau de particules mélaminé ou stratifié ép.19mm mini.
Taille 3 à taille 6.
Livrée démontée.
Embouts anti-dérapants.



TABLES RÉGLABLES RAPA

Piètement montants Ø32 et pieds en Ø40.
Structure sous plateau en tube carré 30x30 avec coulisseau en Ø30.
Semelles arrières et embouts avec vérins de réglage en polypropylène noir non tachant.
Plateau en panneau de particules mélaminé ou stratifié ép.19mm mini.
Chants ABS, surmoulés ou alaisés.
Livrée démontée.
Embouts et semelles anti-dérapants.

	Mélaminé ABS coloris ÉCO	Mélaminé ABS coloris DÉCORS	Stratifié alaisé coloris ÉCO	Stratifié alaisé coloris DÉCORS	Stratifié surmoulé coloris ÉCO	Stratifié surmoulé coloris DÉCORS
Table fixe RAPA 700x500	EX10140101*	EX10140102*	EX10140201*	EX10140202*	EX10140301*	EX10140302*
Table fixe RAPA 1300x500	EX10150101*	EX10150102*	EX10150201*	EX10150202*	EX10150301*	EX10150302*
Table réglable RAPA 700x500 Taille 1 à 3	EX10160101R1	EX10160102R1	EX10160201R1	EX10160202R1	EX10160301R1	EX10160302R1
Table réglable RAPA 700x500 Taille 4 à 6	EX10160101R4	EX10160102R4	EX10160201R4	EX10160202R4	EX10160301R4	EX10160302R4
Table réglable RAPA 1300x500 Taille 1 à 3	EX10170101R1	EX10170102R1	EX10170201R1	EX10170202R1	EX10170301R1	EX10170302R1
Table réglable RAPA 1300x500 Taille 4 à 6	EX10170101R4	EX10170102R4	EX10170201R4	EX10170202R4	EX10170301R4	EX10170302R4

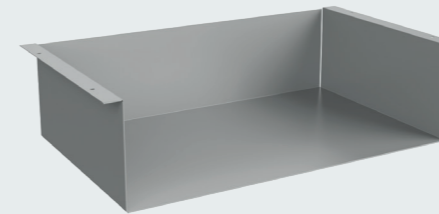
* Ajouter 2 chiffres à la référence selon la taille choisie (taille 1 = 01, taille 2 = 02 ...)



TABLES MANA

Piètement monobloc, tube Ø30mm.
Renforts latéraux en tube méplat chants ronds 30x15 emboutis et soudés sur l'ossature.
Embouts avec vérins de réglage en polypropylène noir non tachant.
Plateau en panneau de particules mélaminé ou stratifié ép.19mm mini.
Chants ABS, surmoulés ou alaisés.
1 ou 2 places.
Taille 1 à taille 6.
Livrée démontée.
Embouts anti-dérapants.

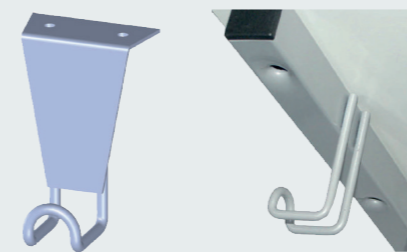
700x500 mélaminé ABS coloris ÉCO	EX10200101*
700x500 mélaminé ABS coloris DÉCORS	EX10200102*
700x500 stratifié alaisé coloris ÉCO	EX10200201*
700x500 stratifié alaisé coloris DÉCORS	EX10200202*
700x500 stratifié surmoulé coloris ÉCO	EX10200301*
700x500 stratifié surmoulé coloris DÉCORS	EX10200302*
1300x500 mélaminé ABS coloris ÉCO	EX10210101*
1300x500 mélaminé ABS coloris DÉCORS	EX10210102*
1300x500 stratifié alaisé coloris ÉCO	EX10210201*
1300x500 stratifié alaisé coloris DÉCORS	EX10210202*
1300x500 stratifié surmoulé coloris ÉCO	EX10210301*
1300x500 stratifié surmoulé coloris DÉCORS	EX10210302*



CASIER POUR TABLE SCOLAIRE

Tôle épaisseur 0,8mm.

Dimensions utiles (LPH) = 438 x 269 x 123 **EX10300100**



CROCHET PORTE CARTABLE

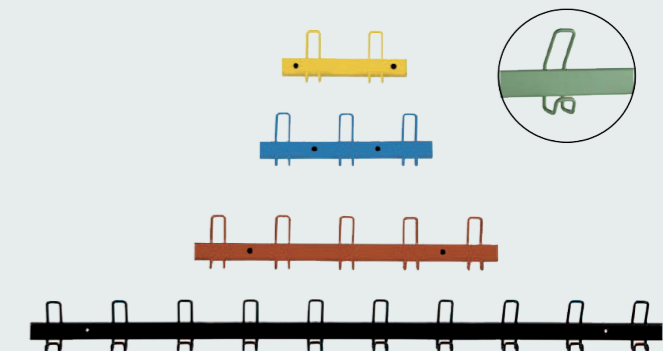
Possibilité de souder le crochet sur les tables RAPA.

Tôle pliée ép.2mm + Etiré Ø6mm **EX10300200**

LISSES MURALES

Structure composée d'une tôle ép.2mm.
Patères en étiré Ø6 permettant un double accrochage.
Obturbateurs noirs pour cacher la visserie.
Existe en 4 longueurs.

Long 300mm 2 patères	EX10300402
Long 410mm 3 patères	EX10300403
Long 710mm 5 patères	EX10300405
Long 1460mm 10 patères	EX10300410



LOT DE 120 EMBOUTS

Embouts enveloppants pour réduction du bruit.

Ø25 **EX10300300**



TABLES EDUCA

Piètement démontable, 4 montants Ø40mm.
Traverses sous plateau en tube carré 40x20.
Embouts avec vérins de réglage en polypropylène noir non tachant.
Plateau en panneau de particules stratifié ou mélaminé ép.19mm.
Chants ABS, surmoulés ou alaisés.
Taille 1 à taille 6.
Livrée démontée.
Embouts anti-dérapants.

	Mélaminé ABS coloris ÉCO	Mélaminé ABS coloris DÉCORS	Stratifié alaisé coloris ÉCO	Stratifié alaisé coloris DÉCORS	Stratifié surmoulé coloris ÉCO	Stratifié surmoulé coloris DÉCORS
800x800	EX20010101*	EX20010102*	EX20010201*	EX20010202*	EX20010301*	EX20010302*
1200x600	EX20020101*	EX20020102*	EX20020201*	EX20020202*	EX20020301*	EX20020302*
1200x800	EX20030101*	EX20030102*	EX20030201*	EX20030202*	EX20030301*	EX20030302*
1400x700	EX20040101*	EX20040102*	EX20040201*	EX20040202*	EX20040301*	EX20040302*
1600x800	EX20050101*	EX20050102*	EX20050201*	EX20050202*	EX20050301*	EX20050302*
1800x800	EX20060101*	EX20060102*	EX20060201*	EX20060202*	EX20060301*	EX20060302*
2100x800	EX20070101*	EX20070102*	EX20070201*	EX20070202*	EX20070301*	EX20070302**
1/2 rond Ø1200	EX20080101*	EX20080102*	EX20080201*	EX20080202*	EX20080301*	EX20080302*
1200x600x600	EX20090101*	EX20090102*	EX20090201*	EX20090202*	EX20090301*	EX20090302*
Ø1200	EX20100101*	EX20100102*	EX20100201*	EX20100202*	EX20100301*	EX20100302*
Octo Ø1200	EX20110101*	EX20110102*	EX20110201*	EX20110202*	EX20110301*	EX20110302*
Ovale 1200x900	EX20120101*	EX20120102*	EX20120201*	EX20120202*		

* Ajouter 2 chiffres à la référence selon la taille choisie (taille 1 = 01, taille 2 = 02 ...)



TABLES MATOURY

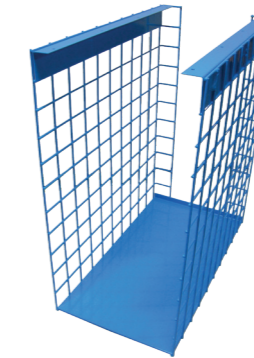
Tables pliantes.
Structure métallique composée d'un piètement tube Ø30 mm à dégagement latéral.
Vérins de réglage non tachant.
Plateau en mélaminé ép. 19 mm.
Chants ABS, surmoulés ou alaisés.
Hauteur 750.



Système de pliage.

	Mélaminé ABS	Stratifié alaisé	Stratifié surmoulé
1200x600	EX2020010106	EX2020020106	EX2020030106
1200x800	EX2021010106	EX2021020106	EX2021030106
1400x700	EX2022010106	EX2022020106	EX2022030106
1600x800	EX2023010106	EX2023020106	EX2023030106
1800x800	EX2024010106	EX2024020106	EX2024030106
2100x800	EX2025010106	EX2025020106	EX2025030106
1/2 rond Ø1600	EX2026010106	EX2026020106	EX2026030106
1/4 rond Ø1200	EX2027010106	EX2027020106	EX2027030106
1/4 rond Ø1600	EX2028010106	EX2028020106	EX2028030106
Ø1200	EX2029010106	EX2029020106	EX2029030106





SUPPORT UC GRILLE

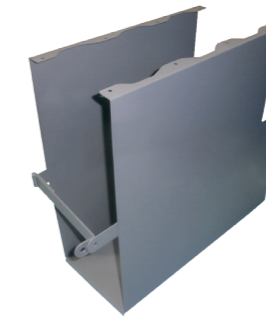
Grillage en maille 50x50mm.
Fond de support UC en tôle ép.1,5mm.
Support UC fixé au plateau à l'aide de deux cornières soudées.
Existe en 2 versions ouvert et fermeture avec anti-vol.
S'adapte sur nos tables informatiques Kourou et Langon.
Dimensions (LPH) = 275 x 510 x 550.
Facile à monter.
Livré démonté.

Sans antivol _____ **EX30300101**
Avec antivol _____ **EX30300102**

SUPPORT UC TÔLE

Tôle ép.1mm pliée et vissée sous le plateau de la table.
Existe en 2 versions ouvert et fermeture avec anti-vol.
S'adapte sur nos tables informatiques Kourou et Langon.
Dimensions (LPH) = 210 x 490 x 510.
Facile à monter.
Livré démonté.

Sans antivol _____ **EX30300201**
Avec antivol _____ **EX30300202**



TABLES KOUROU

Piètement démontable : 2 montants tube Ø32mm et tube Ø40 pour les pieds.
Structure sous plateau en tube carré 30x30.
Goulotte en tôle ép.1,5mm.
Semelles arrières et embouts avec vérins de réglage en polypropylène noir non tachant.
Plateau en panneau de particules mélaminé ou stratifié ép.19mm mini.
Chants ABS.
Taille 6.
Options : rehausse, support UC, tablette clavier.
Livrée démontée.
Embouts et semelles anti-dérapants.

800x600	800x800	1200x600	1200x800	1600x600	1600x800

Mélaminé ABS coloris ÉCO	EX3001010106	EX3002010106	EX3003010106	EX3004010106	EX3005010106	EX3006010106
Mélaminé ABS coloris DÉCORS	EX3001010206	EX3002010206	EX3003010206	EX3004010206	EX3005010206	EX3006010206

TABLES LANGON

Piètement montants Ø50.
Structure sous plateau en tube carré 40x20.
Embouts avec vérins de réglage en polypropylène noir non tachant.
Plateau en panneau de particules mélaminé ou stratifié ép.19mm mini.
Chants ABS.
Taille 3 à taille 6.
Options : rehausse, support UC, tablette clavier.
Livrée démontée.
Embouts et semelles anti-dérapants.

1200x800 mélaminé ABS coloris ÉCO	EX30100101*
1200x800 mélaminé ABS coloris DÉCORS	EX30100102*
1600x800 mélaminé ABS coloris ÉCO	EX30110101*
1600x800 mélaminé ABS coloris DÉCORS	EX30110102*



REHAUSSES

Structure en tube Ø25mm.
Platine pliée pour fixation sur le plateau en ép.1,5mm.
Plateau en panneau mélaminé ép.19mm.
Existe en 3 longueur : 800, 1200 et 1600mm.
Hauteur utile sous tablette 205mm.
S'adapte sur nos tables informatiques Kourou et Langon.
Facile à monter.
Livré démontée.

800x400 mélaminé ABS coloris ÉCO	EX30200101
800x400 mélaminé ABS coloris DÉCORS	EX30200102
1200x400 mélaminé ABS coloris ÉCO	EX30200201
1200x400 mélaminé ABS coloris DÉCORS	EX30200202
1600x400 mélaminé ABS coloris ÉCO	EX30200301
1600x400 mélaminé ABS coloris DÉCORS	EX30200302



TABLETTE CLAVIER

Tablette support clavier en tôle pliée ép.2mm.
Deux glissières sont fixées sur les côtés de la tablette.
S'adapte sur nos tables informatiques Kourou et Langon.
Facile à monter.

Dimension (LPH) : 667 x 218 x 20 _____ **EX30300301**

Pour les tables infos 800x800, le support UC et la tablette clavier ne peuvent pas être combinés ensemble.

* Ajouter 2 chiffres à la référence selon la taille choisie (taille 1 = 01, taille 2 = 02 ...)



GAMME MITAN



TABLES DÉGAGEMENT LATÉRAL

Piètement acier monobloc, montants Ø 60 mm et embases Ø 40 mm.
Structure sous plateau 30 x 30 mm et traverse 50 x 20 mm.
Embouts avec vérins de réglage en polyéthylène.
Taille 6.



	Mélaminé ABS coloris ÉCO	Mélaminé ABS coloris DÉCORS	Stratifié alaisé coloris ÉCO	Stratifié alaisé coloris DÉCORS	Stratifié surmoulé coloris ÉCO	Stratifié surmoulé coloris DÉCORS
800x800	EX4001010106	EX4001010206	EX4001020106	EX4001020206	EX4001030106	EX4001030206
1200x800	EX4002010106	EX4002010206	EX4002020106	EX4002020206	EX4002030106	EX4002030206
1600x800	EX4003010106	EX4003010206	EX4003020106	EX4003020206	EX4003030106	EX4003030206



TABLES PIÈTEMENT CENTRAL

Piètement acier monobloc, montant Ø 80 mm et embase Ø 40 mm.
Structure sous plateau 30 x 30 mm.
Embouts avec vérins de réglage en polyéthylène.
Tailles 6.

Mélaminé ABS coloris ÉCO	EX4004010106
Mélaminé ABS coloris DÉCORS	EX4004010206
Stratifié alaisé coloris ÉCO	EX4004020106
Stratifié alaisé coloris DÉCORS	EX4004020206
Stratifié surmoulé coloris ÉCO	EX4004030106
Stratifié surmoulé coloris DÉCORS	EX4004030206



MANGE-DEBOUT

Piètement acier monobloc, montant Ø 80 mm et embases Ø 40 mm.
Hauteur 110 cm.
Structure sous plateau 30 x 30 mm.
Embouts avec vérins de réglage en polyéthylène.

Mélaminé ABS coloris ÉCO	EX4005010106
Mélaminé ABS coloris DÉCORS	EX4005010206
Stratifié alaisé coloris ÉCO	EX4005020106
Stratifié alaisé coloris DÉCORS	EX4005020206
Stratifié surmoulé coloris ÉCO	EX4005030106
Stratifié surmoulé coloris DÉCORS	EX4005030206



CLAUSTRAS

Panneau ép. 12 mm en médium mélaminé ou en médium stratifié.
Motif : jonc.
Supports métalliques coloris gris métal.
Proposé en largeur 80 ou 120 cm, hauteur 155 cm.

Médium mélaminé 80 x 155 cm	EX40100101
Médium stratifié 80 x 155 cm	EX40100102
Médium mélaminé 120 x 155 cm	EX40100201
Médium stratifié 120 x 155 cm	EX40100202



GAMME TUPAI



RAYONNAGES

Structure en hêtre massif. Echelles composées de montants section 60 x 28 mm et traverses section 42 x 10 mm. Les échelles sont reliées par 2 traverses section 60 x 28 mm.
Vérins de réglage Ø 48 mm non tachants.
Travée départ simple face :
2 échelles, 2 traverses, 1 croisillon.
Travée suivante simple face :
1 échelle, 2 traverses.

Départ simple face p28cm :
Travée départ SF H 120 cm _____ **EX50010101**
Travée départ SF H 150 cm _____ **EX50010201**
Travée départ SF H 180 cm _____ **EX50010301**

Suivante simple face p28cm :
Travée suivante SF H 120 cm _____ **EX50010102**
Travée suivante SF H 150 cm _____ **EX50010202**
Travée suivante SF H 180 cm _____ **EX50010302**

Départ double face p28+28cm :
Travée départ DF H 120 cm _____ **EX50010401**
Travée départ DF H 150 cm _____ **EX50010501**
Travée départ DF H 180 cm _____ **EX50010601**

Suivante double face p28+28cm :
Travée suivante DF H 120 cm _____ **EX50010402**
Travée suivante DF H 150 cm _____ **EX50010502**
Travée suivante DF H 180 cm _____ **EX50010602**

Hauteurs



1200

1500

1800

Longueur



900

Profondeurs



280

280 + 280



TABLETTES

Tablette en tôle ép. 1mm. finition époxy. Dosseret H 3cm et retombée sur l'avant de 3cm.
La tablette est livrée avec une paire de supports chromés.
La tablette inclinable livrée avec 2 paires de supports chromés, 1 paire pour la position droite et 1 paire pour la position inclinée.

Tablette droite P 25 cm _____ **EX50010901**
Tablette droite ou inclinée P 30 cm _____ **EX50010902**



CAISSON À PÉRIODIQUE

Caisson à périodiques métallique.
Structure monobloc en acier épaisseur 1mm et joues d'extrémité épaisseur 3mm, finition époxy. Composé de 3 cases individuelles et de volets escamotables en acier épaisseur 1mm finition époxy, munis de tampons amortisseurs mousse.

L 90 cm _____ **EX50011001**



BAC À BD INTÉGRÉ

Bac à BD intégré métallique
Bac en tôle ép. 1mm avec façade micro perforée finition époxy.
Fond antidérapant gris.
Séparations amovibles en métal.
Le bac est livré avec une paire de supports.
Capacité : 70 albums.

LHP 90 x 30 x 30 cm _____ **EX50011002**



ENJOLIVEUR FIL

Enjoliveur en fil acier
Ø6 mm, finition époxy.

Pour échelle H 120 cm _____ **EX50010701**
Pour échelle H 150 cm _____ **EX50010702**
Pour échelle H 180 cm _____ **EX50010703**



SERRE-LIVRES

Serre-livres métallique.
Le serre-livres coulisse sur le dosseret arrière de la tablette et se bloque en position à l'aide d'une pièce coulissante en PVC blanc.

Tôle 1 mm _____ **EX50010903**



SIGNALISATION FRONTALE

Signalisation en tôle ép. 1,5 mm finition époxy.
Surface d'affichage 66 x 7 cm.

Ht 33 cm _____ **EX50010904**

BUTÉES DE LIVRES

Lot de 2 _____ **EX50010801**



BACS À ALBUMS

Piètement hêtre massif de section 60 x 28 mm. Cadre du piètement composé de 2 montants et 2 traverses assemblés par tourillons de guidage et colle. Assemblage mécanique des traverses de liaison sur les cadres par goujons et boîtiers excentriques.
Les montants sont profilés pour affiner la structure.

Bac BD 4 cases H 51 cm _____ **EX50011101**
Bac BD 4 cases H 81 cm _____ **EX50011102**



JEU DE 4 ROULETTES

2 roulettes avec freins.

Ø50mm _____ **EX50011103**





GAMME MACABOU

RAYONNAGES

Rayonnage composé de deux montants et de deux traverses métalliques. Les montants sont en tube de section 60 x 30 mm ép. 2mm avec sur le chant intérieur des perforations au pas de 15mm pour le positionnement et le réglage des accessoires.

Départ simple face
 Travée départ SF H 120 cm **EX50020101**
 Travée départ SF H 160 cm **EX50020201**
 Travée départ SF H 180 cm **EX50020301**
 Travée départ SF H 200 cm **EX50020401**

Suivante simple face
 Travée suivante SF H 120 cm **EX50020102**
 Travée suivante SF H 160 cm **EX50020202**
 Travée suivante SF H 180 cm **EX50020302**
 Travée suivante SF H 200 cm **EX50020402**

Départ double face
 Travée départ DF H 120 cm **EX50020501**
 Travée départ DF H 160 cm **EX50020601**
 Travée départ DF H 180 cm **EX50020701**
 Travée départ DF H 200 cm **EX50020801**

Suivante double face
 Travée suivante DF H 120 cm **EX50020502**
 Travée suivante DF H 160 cm **EX50020602**
 Travée suivante DF H 180 cm **EX50020702**
 Travée suivante DF H 200 cm **EX50020802**



TABLETTES

Tablettes en tôle 1mm finition époxy. Livrées avec une paire de joues.

Tablette droite **EX50021001**
 Tablette inclinée **EX50021002**



SERRE LIVRES À POSER

Tôle 1mm finition époxy.

LPH : 120 x 150 x 200 **EX50021003**



PRÉSENTOIR PÉRIODIQUES

Présentoir en tôle 1mm finition époxy. 3 volets escamotables, 3 cases individuelles.

LPH : 900 x 410 x 400 **EX50021102**



SIGNALISATION FRONTALE

Tôle 1mm finition époxy + étiré Ø6 mm.

Surface d'affichage 780 x 70 **EX50021004**



PRÉSENTOIR PIVOTANT

Munis de 16 tablettes en tôle 1mm finition époxy. Fût diamètre 55mm. Embase en tube 60 x 30mm finition époxy.

LPH : 580 x 580 x 1640 **EX50021101**



BACS À ALBUMS 6 CASES

Bac en mélaminé ép. 19mm chants ABS. Fond antidérapant gris. Piètement métallique tubes 60x30 finition époxy monté sur vérins. Longueur 960.

Hauteur 510 **EX50020904**
 Hauteur 897 **EX50020903**



BACS À ALBUMS 6 CASES

Bac en mélaminé ép. 19mm chants ABS. Fond antidérapant gris. Piètement métallique tubes 60x30 finition époxy monté sur vérins. Longueur 1200.

Hauteur 510 **EX50020902**
 Hauteur 897 **EX50020901**



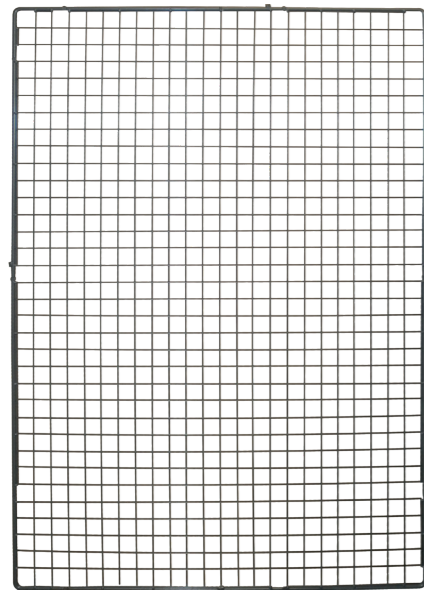
BAC À CD 3 NIVEAUX

Bac en mélaminé ép. 19mm chants ABS. Fond antidérapant gris. Piètement métallique tubes 60x30 finition époxy monté sur vérins. Longueur 960.

Hauteur 800 **EX50020905**



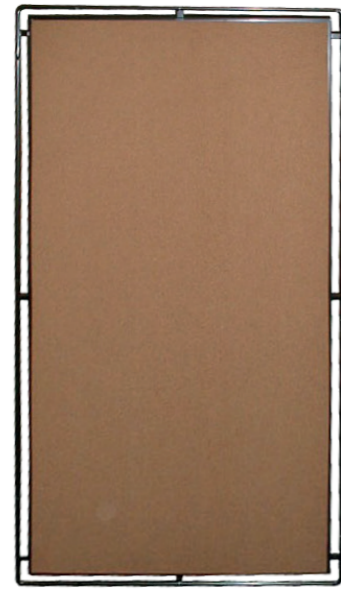
Mobilier d'exposition amovible, livré démonté.



GRILLES SANS PIED

Panneau grille métallique, maille 50x50mm. Positionnable horizontalement ou verticalement. Soudure avec apport de matière. Les grilles s'accrochent entre elles à l'aide de crochets ou se fixent sur le pied référencé ci-après. Livrée avec 2 patins + 3 crochets. Existe en 2 dimensions.

1700x800 + système d'accrochage **EX60010101**
1700x1200 + système d'accrochage **EX60010102**



PANNEAU LIÈGE

Ossature métallique revêtue de liège double face. Le panneau se fixe sur le pied ou les grilles.

Dimensions (LH) = 800 x 1700 **EX60010201**



PIED GRILLE D'EXPOSITION

Tube elliptique 40x20 soudé sur une embase Ø300 ép.4mm.

(LPH) = 300 x 1856 x 300 **EX60010301**



CROCHETS

Crochet en tôle ép.5mm sert pour fixer les grilles entre elles.

Lot de 2 **EX60010401**

TABLETTES D'EXPOSITION

Structure en maille 50x50mm. Les tablettes se fixent à l'aide de crochets sur la grille d'exposition. Existe en 3 dimensions.

Lot de 2 tablettes droites 800 x 200 **EX60010501**
Lot de 2 tablettes droites 800 x 300 **EX60010502**
Tablette d'angle **EX60010503**



PORTE BROCHURES

Structure en étiré Ø4 soudée sur une tôle pliée. Existe en 2 formats.

Largeur 115 **EX60010601**
Largeur 215 **EX60010602**

SIGNALÉTIQUE

Tôle perforée se fixant à l'aide de ses deux crochets sur la grille d'exposition.

Dimensions (LxP) = 700 x 150 **EX60010701**





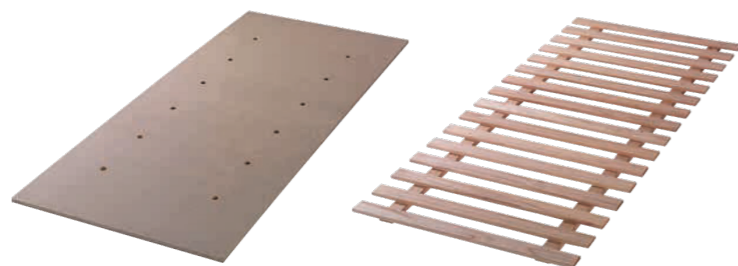
GAMME SAMOA 2



Treillis métallique

LITS SIMPLES

Lit simple 800x1900	EX70010101
Lit simple 800x1900 + treillis métallique	EX70010102
Lit simple 900x1900	EX70010201
Lit simple 900x1900 + treillis métallique	EX70010202
Lit simple 800x2000	EX70010301
Lit simple 800x2000 + treillis métallique	EX70010302
Lit simple 900x2000	EX70010401
Lit simple 900x2000 + treillis métallique	EX70010402



LITS SUPERPOSÉS



Lit superposé 800x1900	EX70020101
Lit superposé 800x1900 + treillis métallique	EX70020102
Lit superposé 900x1900	EX70020201
Lit superposé 900x1900 + treillis métallique	EX70020202
Lit superposé 800x2000	EX70020301
Lit superposé 800x2000 + treillis métallique	EX70020302
Lit superposé 900x2000	EX70020401
Lit superposé 900x2000 + treillis métallique	EX70020402



SOMMIERS

Sommiers agglo 800x1900	EX70030101
Sommiers agglo 900x1900	EX70030102
Sommiers agglo 800x2000	EX70030103
Sommiers agglo 900x2000	EX70030104
Sommiers lattes rigides 800x1900	EX70030201
Sommiers lattes rigides 900x1900	EX70030202
Sommiers lattes rigides 800x2000	EX70030203
Sommiers lattes rigides 900x2000	EX70030204

BUREAU

Dimensions (LPH) : 1000 x 600 x 750.

Bureau seul	EX70040401
Bureau + caisson	EX70040402
Bureau + caisson + tiroir	EX70040403



COMMODO 3 TIROIRS

LPH : 1000 x 600 x 755

EX70040601



CHEVETS

Dimensions (LPH) : 350 x 350 x 450

avec tiroir	EX70040201
sans tiroir	EX70040202



ÉTAGÈRE MURALE

LPH : 820 x 295 x 465

EX70040301

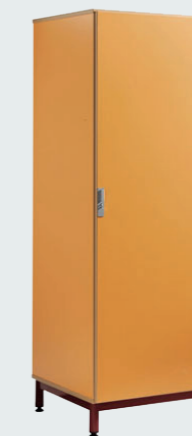


BIBLIOTHÈQUE

Structure métallique.

LPH : 600 x 300 x 1650

EX70040101



ARMOIRES 1 PORTE

Dimensions (LPH) = 600 x 600 x 1800.

1/2 penderie et 1/2 lingère	EX70040501
Toute lingère	EX70040502
Toute penderie	EX70040503



ARMOIRE 2 PORTES

Dimensions (LPH) = 1000 x 600 x 1800.

1/2 penderie et 1/2 lingère

EX70040504



GAMME EOLIA

Sa profondeur de gamme et son esthétique sobre et élégante font de la ligne ÉOLIA une gamme capable de répondre à toutes vos demandes. Grâce à l'empilabilité de tous ses produits et le système basculant de ses tables et mange-debout, la ligne ÉOLIA offre de la fonctionnalité à ses utilisateurs.



CHAISE

Aluminium.
Ossature tubulaire Ø25 mm.
Embouts en polypropylène noir non tachant.
Empilable.
Assise et dossier galbés.
Hauteur assise : 450.
3,4 kg.

LPH : 520 x 570 x 840 **PAM1002**



FAUTEUIL

Aluminium.
Ossature tubulaire Ø25 mm.
Embouts en polypropylène noir non tachant.
Empilable.
Assise et dossier galbés.
Assise : 450.
3,9 kg.

LPH : 590 x 570 x 840 **PAM2002**



TABOURET HAUT

Aluminium.
Ossature tubulaire Ø25 mm.
Embouts en polypropylène noir non tachant.
Empilable.
Assise et dossier galbés.
Assise : 780.
4,3 kg.

LPH : 560 x 520 x 980 **PAM1007**



FAUTEUIL LOUNGE

Aluminium.
Ossature tubulaire Ø25 mm.
Embouts en polypropylène noir non tachant.
Empilable.
Assise et dossier galbés.
Assise : 390.
6,8 kg.

LPH : 650 x 826 x 910 **PAM2004**



REPOSE-PIEDS

Aluminium.
Ossature tubulaire Ø25 mm.
Embouts en polypropylène noir non tachant.
1,9 kg.

LPH : 385 x 356 x 360 **PAM2005**



TABLES 4 PIEDS

Aluminium.
Ossature tubulaire Ø30 mm.
Empilable.
Embout en polypropylène noir non tachant.
Dimensions (LPH) : 700/1400 x 700 x 750.

700 x 700 x 370 : 6,9 kg	PAM3005
700 x 700 x 750 : 9,6 kg	PAM3004
1400 x 700 x 750 : 14kg	PAM3007



TABLES PIED CENTRAL

Aluminium.
Empilable.
Embout en polypropylène noir non tachant.
Plateau fixe ou basculant.
Hauteur : 750.

Plateau fixe	
650 x 650 : 7,1 kg	PAM3021
Ø650 : 6,1 kg	PAM3022
1300 x 650 : 12,4 kg	PAM3019

Plateau basculant	
650 x 650 : 7,6 kg	PAM3002
Ø650 : 6,6 kg	PAM3003
1300 x 650 : 13,4 kg	PAM3023



MANGE-DEBOUT PIED CENTRAL

Aluminium.
Embout en polypropylène noir non tachant.
Empilable.
Plateau fixe ou basculant.
Hauteur : 1100.

Plateau fixe	
650 x 650 : 8,1 kg	PAM3027
Ø650 : 7,1 kg	PAM3028
1300 x 650 : 13,3 kg	PAM3020

Plateau basculant	
650 x 650 : 8,6 kg	PAM3013
Ø650 : 7,6 kg	PAM3006
1300 x 650 : 14,3 kg	PAM3029





GAMME STRIA

D'une esthétique intemporelle et dynamique d'inspiration vintage, la ligne STRIA saura s'intégrer dans tous vos espaces. Robuste et légère, cette gamme propose également un mobilier fonctionnel grâce au système basculant de ses tables et mange-debout ainsi que l'empilabilité de ses chaises, fauteuils et tabourets hauts.



CHAISE

Aluminium.
Ossature tubulaire Ø25 mm.
Empilable.
Embouts en polypropylène noir non tachant.
Assise et dossier galbés.
Assise : 450.
3,6 kg.

LPH : 530 x 503 x 830 _____ **PAM1001**



FAUTEUIL

Aluminium.
Ossature tubulaire Ø25 mm.
Empilable.
Embouts en polypropylène noir non tachant.
Assise et dossier galbés.
Assise : 450.
4,2 kg.

LPH : 570 x 503 x 830 _____ **PAM2006**



TABOURET HAUT

Aluminium.
Ossature tubulaire Ø25 mm.
Empilable.
Embouts en polypropylène noir non tachant.
Assise et dossier galbés.
Assise : 780.
4,8 kg.

LPH : 544 x 567 x 1015 _____ **PAM1008**

TABLES PIED CENTRAL

Aluminium.
Embouts en polypropylène noir non tachant.
Plateau fixe ou basculant.
Hauteur : 750.

Plateau fixe
650 x 650 : 6,4 kg _____ **PAM3014**
Ø650 : 5,5 kg _____ **PAM3001**
1300 x 650 : 11,3 kg _____ **PAM3015**

Plateau basculant
650 x 650 : 6,8 kg _____ **PAM3024**
Ø650 : 5,9 kg _____ **PAM3025**
1300 x 650 : 12 kg _____ **PAM3026**



MANGE-DEBOUT PIED CENTRAL

Aluminium.
Embouts en polypropylène noir non tachant.
Plateau fixe ou basculant.
Hauteur : 1100.

Plateau fixe
650 x 650 : 6,6 kg _____ **PAM3016**
Ø650 : 5,6 kg _____ **PAM3017**
1300 x 650 : 11,7 kg _____ **PAM3018**

Plateau basculant
650 x 650 : 7 kg _____ **PAM3030**
Ø650 : 6 kg _____ **PAM3031**
1300 x 650 : 12,4 kg _____ **PAM3032**



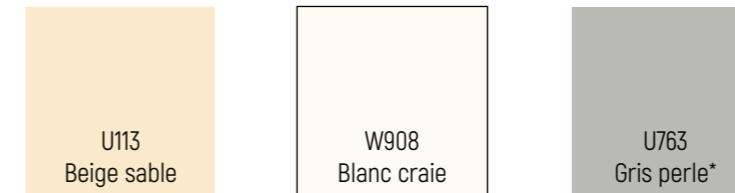
PEINTURE EPOXY



Les couleurs non contractuelles figurant dans ce nuancier sont des reproductions. Elles peuvent donc être en léger décalage avec les teintes réelles.

REVÊTEMENTS STRATIFIÉS, MÉLAMINÉS ET MÉDIUM STRATIFIÉ

COLORIS ÉCO



COLORIS DÉCORS



Les couleurs non contractuelles figurant dans ce nuancier sont des reproductions. Elles peuvent donc être en léger décalage avec les teintes réelles.

* Coloris également disponibles en médium mélaminé

PEINTURES MOBILIER EXTÉRIEUR

Les coloris suivants sont disponibles en finition fine texture.




Les couleurs non contractuelles figurant dans ce nuancier sont des reproductions.
Elles peuvent donc être en léger décalage avec les teintes réelles.





HACHETTE
PACIFIQUE

CATALOGUE EXPORT

SMM
MOBILIER SUR MESURE

 05 49 65 42 15

 ZA Le Chemin Blanc - 79250 Nueil-les-Aubiers

 www.smm.fr



Fabriqué en France